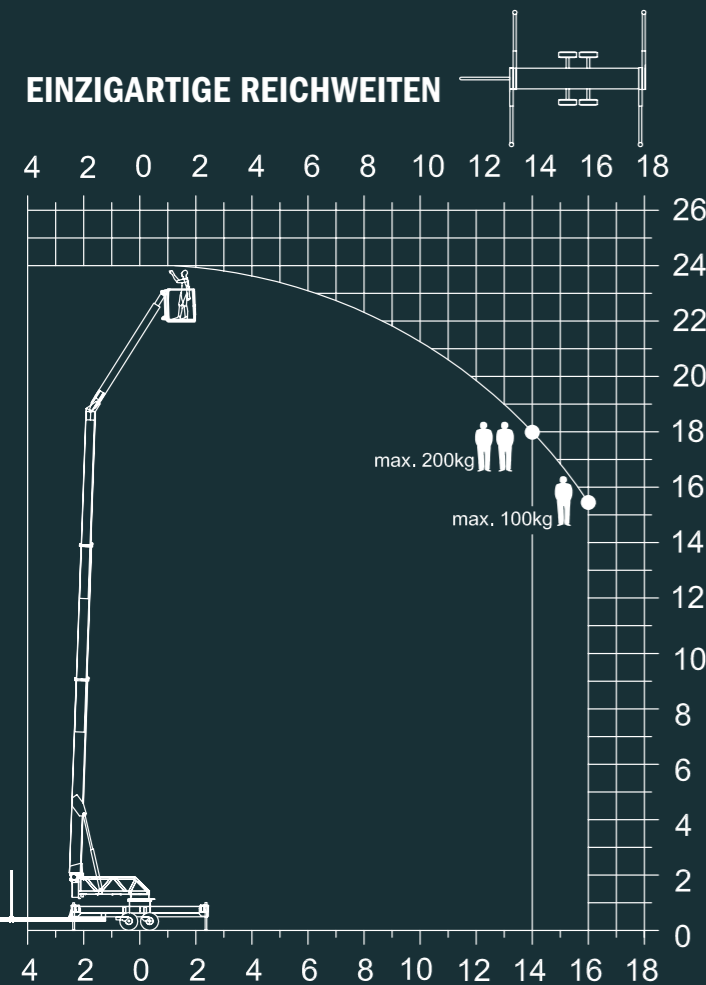


# TECHNISCHE DATEN

## AMAK 35

- Vollhydraulische Abstützung
- Dieselmotor
- Alle Kranfunktionen unter Last steuerbar
- Vollhydraulische Klappspitze
- Arbeitsbühnenfunktion möglich

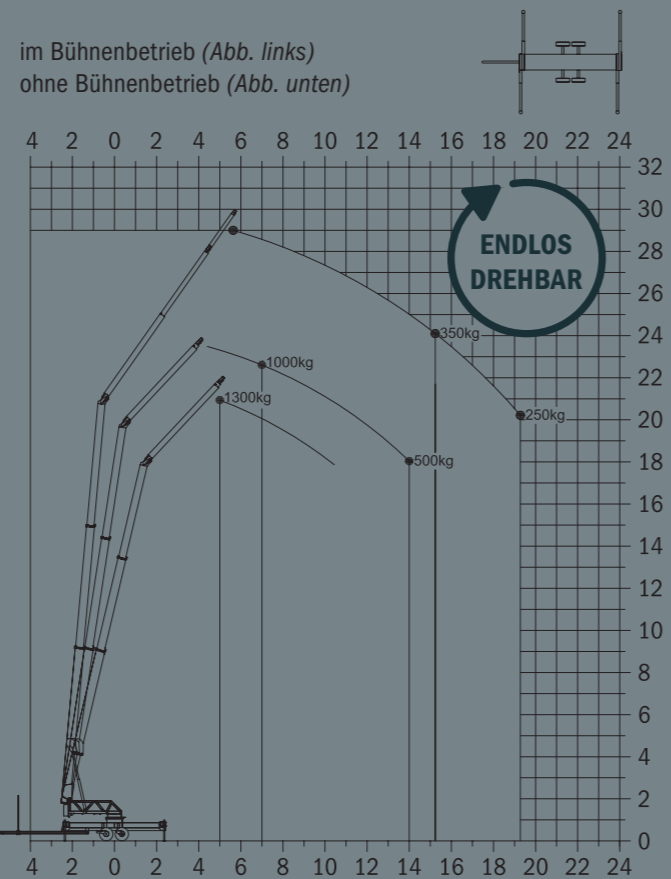


### TECHNISCHE INFORMATIONEN

Hakenlast (max.)	1,3 t
Hakenhöhe	29,0 m
Stützbreite (min.)	2,72 m
Stützbreite (max.)	5,05 m
Stützbreite (min. bei HA)	3,57 m
Windenzugkraft (max.)	1,3 t
Windengeschwindigkeit	50 m/min
Ausleger	5,03 m
Auszug 1 (350 kg)	8,06 m
Auszug 2 (350 kg)	10,65 m
Fahrzeugmaße (LxBxH)	9,15 x 2,23 x 2,4 m

### EINZIGARTIGE REICHWEITEN

im Bühnenbetrieb (Abb. links)  
ohne Bühnenbetrieb (Abb. unten)



### AKTIONSRADIUS

Last	Reichweite	Höhe
1.300 kg	5,0 m	21,0 m
1.000 kg	7,0 m	22,5 m
500 kg	14,0 m	18,0 m
350 kg	15,5 m	24,0 m
250 kg	20,0 m	19,5 m

Vorbehaltlich technischer Änderungen. Alle Maße sind ca.-Angaben.



## AMAK 35 – DER ALU-ANHÄNGERKRAN



**20 m** seitliche Reichweite (250 kg) · **29 m** Höhe · **1,3 t** maximale Tragkraft

# DAS BESONDERE: AMAK-TECHNIK ...



... LEISTUNGSSTARK & FLEXIBEL!

## DYNAMISCHE REICHWEITEN-ANPASSUNG (DRA) ...

- Stufenlose Anpassung der maximalen Reichweite an die jeweilige Aufbausituation der Abstützung
- Drehbereichsbeschränkung unter Berücksichtigung der Abstütz- und Aufbausituation
- Automatische Anpassung an äußere Faktoren wie Fahrstil und Windbedingungen



... SICHER & LEISTUNGSSTARK!

## ELEKTRONISCHE STÜTZENÜBERWACHUNG (ASC) ...

- Durchgängig doppelte Überwachung jeder einzelnen Stütze auf Standsicherheit
- Automatisches Anpassen der Fahrgeschwindigkeiten an die jeweilige Standsicherheit
- Elektronische Unterstützung für korrekten und sicheren Stützenaufbau des Kranes



... ÜBERZEUGENDE TECHNIK

## DAUERHAFTES STANDSICHERHEITS-KONTROLLE (DSK) ...

- Kontinuierliche Standsicherheitsanzeige mittels Balkendiagramme
- Stützdruckanzeige für jede einzelne Stütze
- Standsicherheitsanzeige jederzeit abrufbar



... LEICHT & LEISTUNGSSTARK!

## AUSLEGERSYSTEM ...

- Innenliegende Energieführung der Elektrik und Hydraulik
- Wartungsarm durch große auswechselbare Gleitplatten aus Spezial-Kunststoff
- Hohe Torsionssteifigkeit durch spezielle Mastkonstruktion
- Niedriges Eigengewicht des Mastes durch Spezial-Profile aus hochwertiger Aluminiumlegierung
- Minimale Windbelastung durch offene Mastkonstruktion



... KOMFORTABEL & SICHER!

## ABSTÜTZSYSTEM ...

- Stabile Stützenausleger aus Spezial-Aluminiumlegierung für festen Stand bei geringem Eigengewicht
- H-Abstützung für flexible und platzsparende Abstütztechnik
- Vollhydraulische variable Stützen für stufenloses Ausfahren der Stützbalken und Höhenregulierung der Stützzyylinder



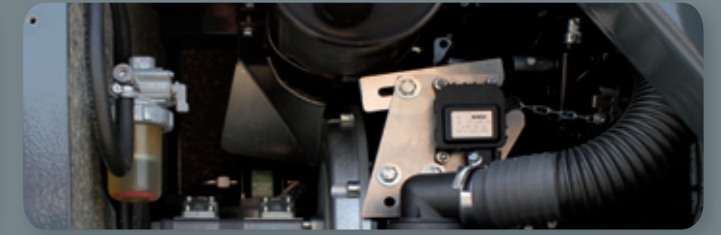
# ... BIETET STANDARDMÄSSIG MEHR!



... ÜBERZEUGENDE TECHNIK

## SICHERHEITSKONZEPT ...

- Modernste SPS/CAN-Bus Steuerung für größte Sicherheit
- Optimierte Ausnutzung aller Leistungsmöglichkeiten
- Großes LCD-Display an Funkfernsteuerung und Kran
- Funkfernsteuerung mit Stützen-Standsicherheitsanzeige, Hakenlast und Ausladungswertenanzeige
- Kranfunktionen mit Softtouch auch Start-Stop-Funktion für schwingungsarmes sicheres Arbeiten



... SPARSAM & UMWELTFREUNDLICH!

## ANTRIEBSKONZEPT ...

- Leistungsstarker Dieselmotor für den Kranantrieb
- Umweltfreundlicher und kostengünstiger Betrieb durch geringen Kraftstoffverbrauch
- Elektrische Füllstandanzeige des Kraftstofftanks am Kran und in der Fernbedienung
- Geringe Lärmbildung durch Lärmschutzkapselung des Antriebsmotors



... CLEVER & FLEXIBEL!



... CLEVER & FLEXIBEL!

## BÜHNENBETRIEB ...

- Schnelle werkzeuglose Montage der Bühne an der Kranauslage
- Automatische Niveauregulierung der Bühne
- Einfaches Anfahren schwieriger Stellen durch drehbare Bühne (45° links und 45° rechts)

## RANGIERANTRIEB ...

- Leichtes Rangieren auf kleiner Fläche
- Liftachse für größte Wendigkeit
- Leichtes Durchfahren schmaler Einfahrten und Durchgänge
- Starker Antrieb auch auf schwerem Gelände
- Über die Funkfernsteuerung steuerbar

## ANWENDERFREUNDLICH ...

- Einfacher und schneller Aufbau
- Endlos drehbar
- Funkfernsteuerung mit großem Display
- Diagnosefunktion am Krandisplay